

Elternumfrage 2013/2014

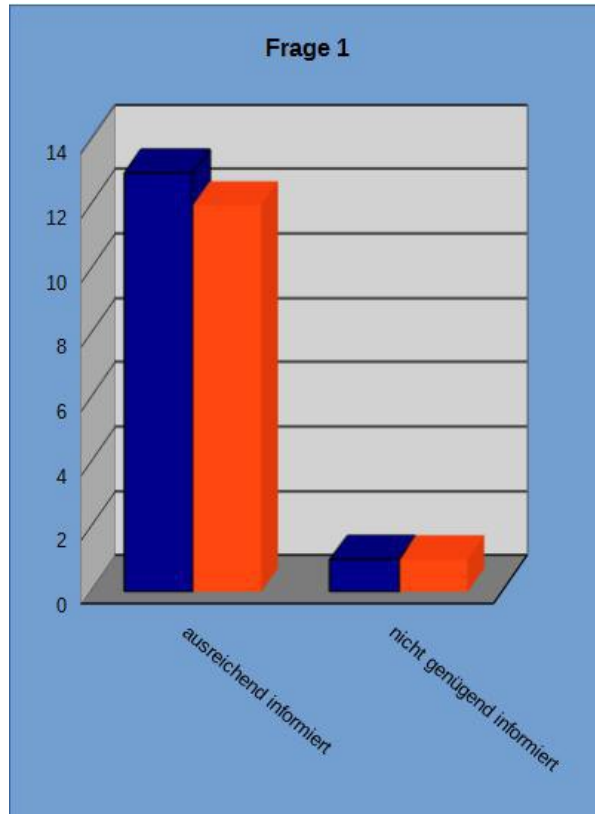
Auswertung

	Gesamt	Grundschule	Hauptschule
Ausgegebene Bögen	45	22	23
Rücklauf	33	17	16
Prozent	73,30%	77,30%	69,60%

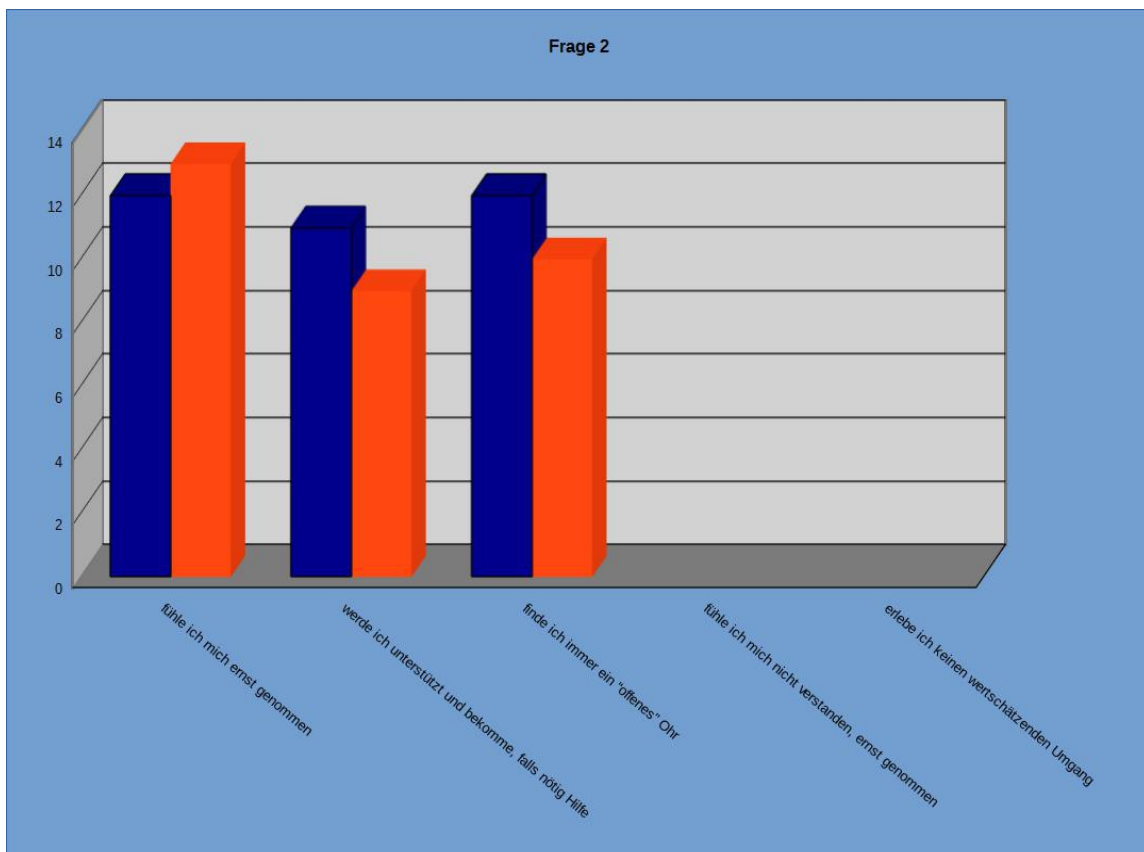
Die Umfrage wurde im Schuljahr 2013/2014 nur an die Eltern ausgegeben, deren Kinder zu Beginn oder im Laufe des Schuljahres neu in das Vinzentinum gekommen sind.

Die Zahlen der Auswertung entsprechen, wenn nichts anderes angegeben, den absoluten Zahlen.

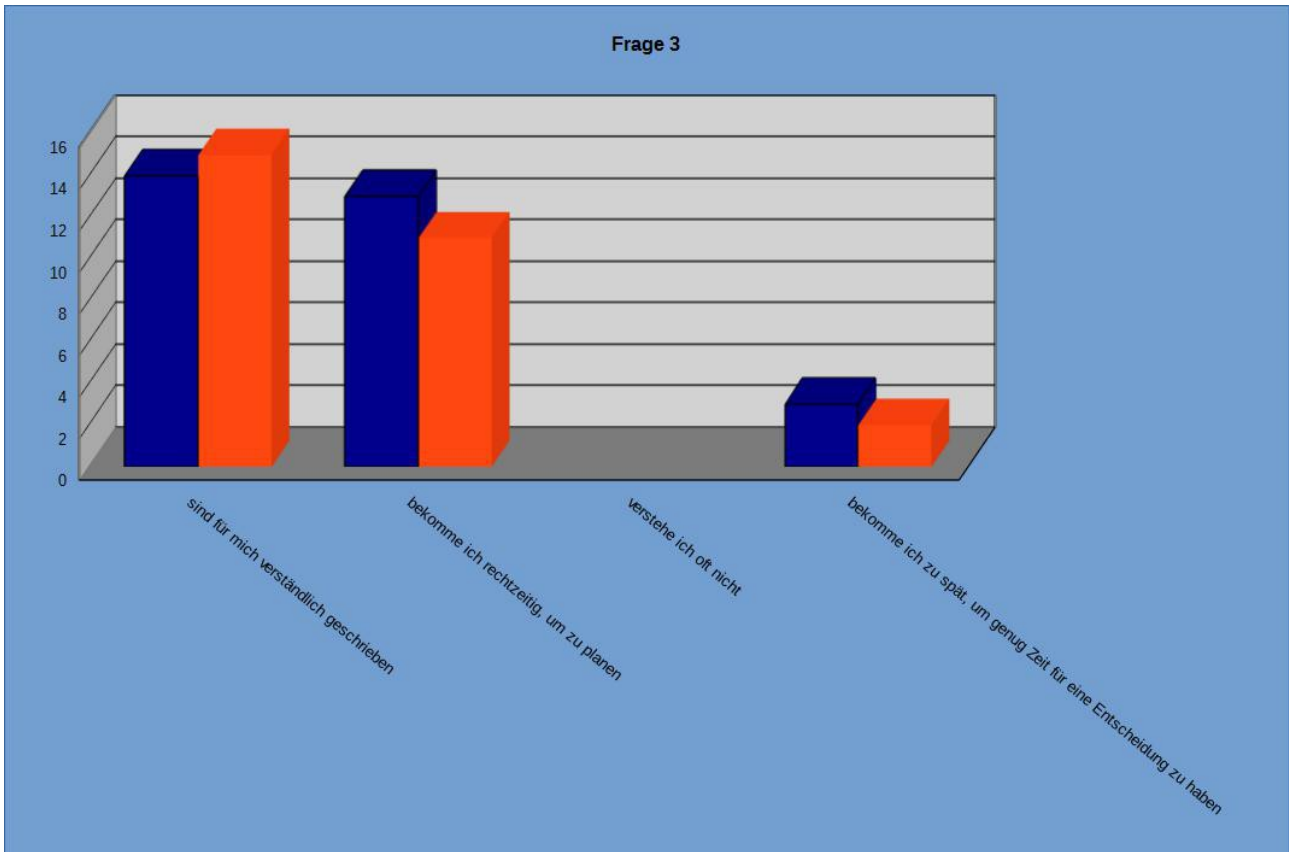
1. Ich fühle mich über den Entwicklungsstand meines Kindes ...



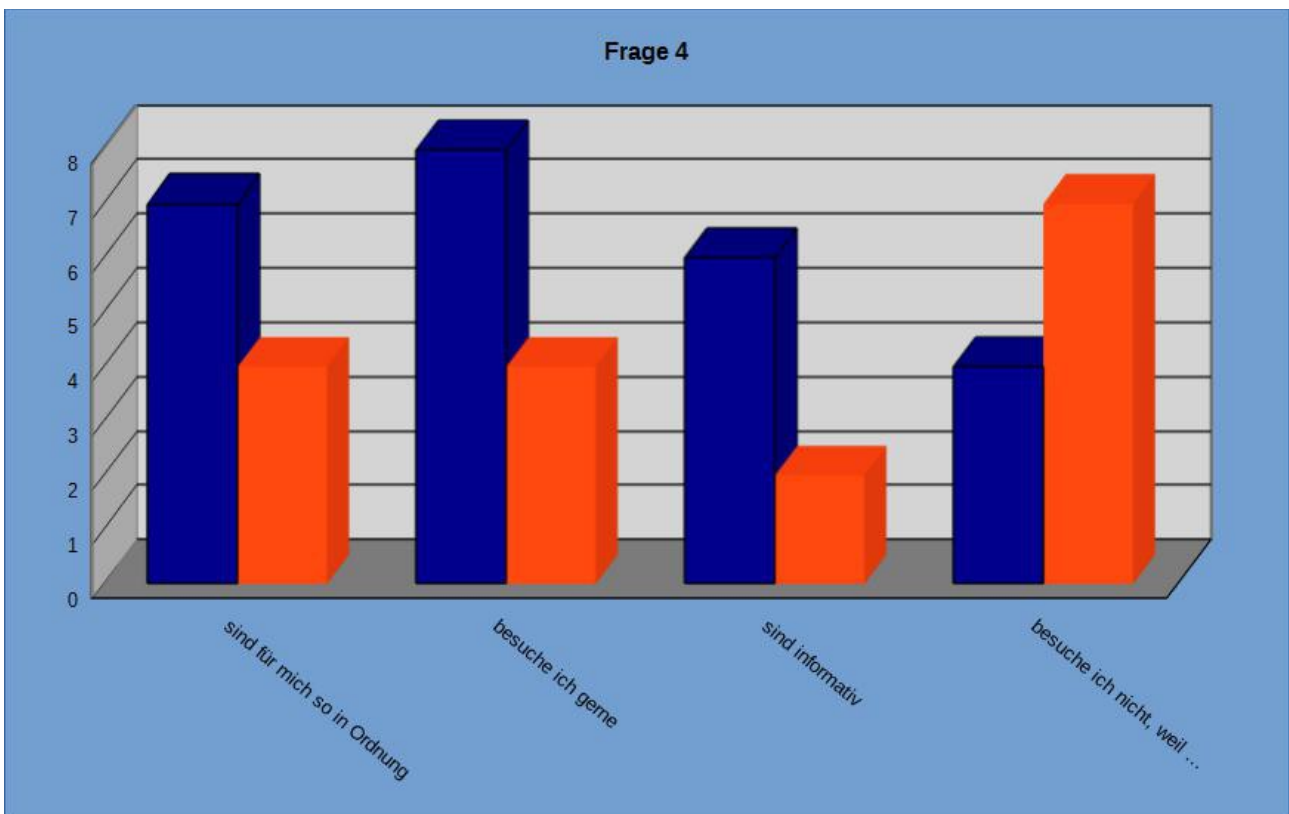
2. Im persönlichen Gespräch mit den Erzieher/innen ...



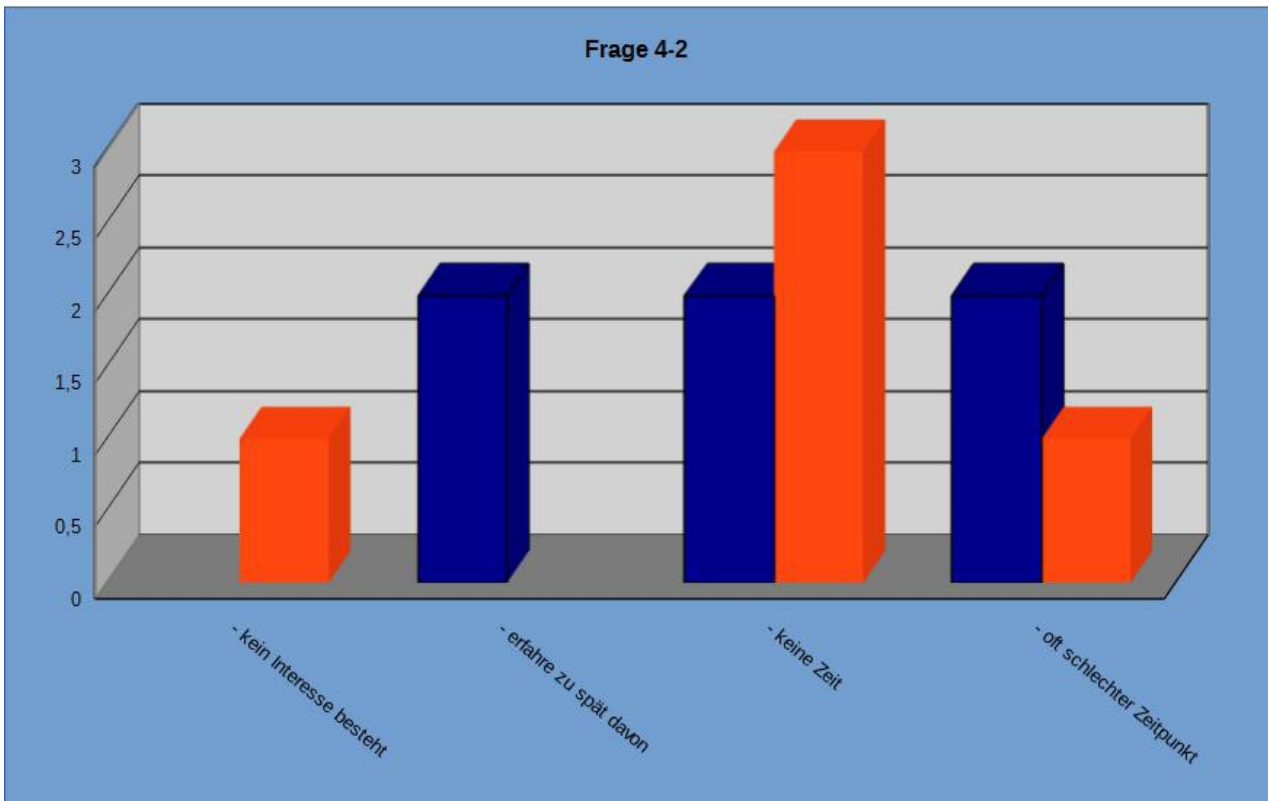
3. Die Elternbriefe zu Veranstaltungen / Informationen ...



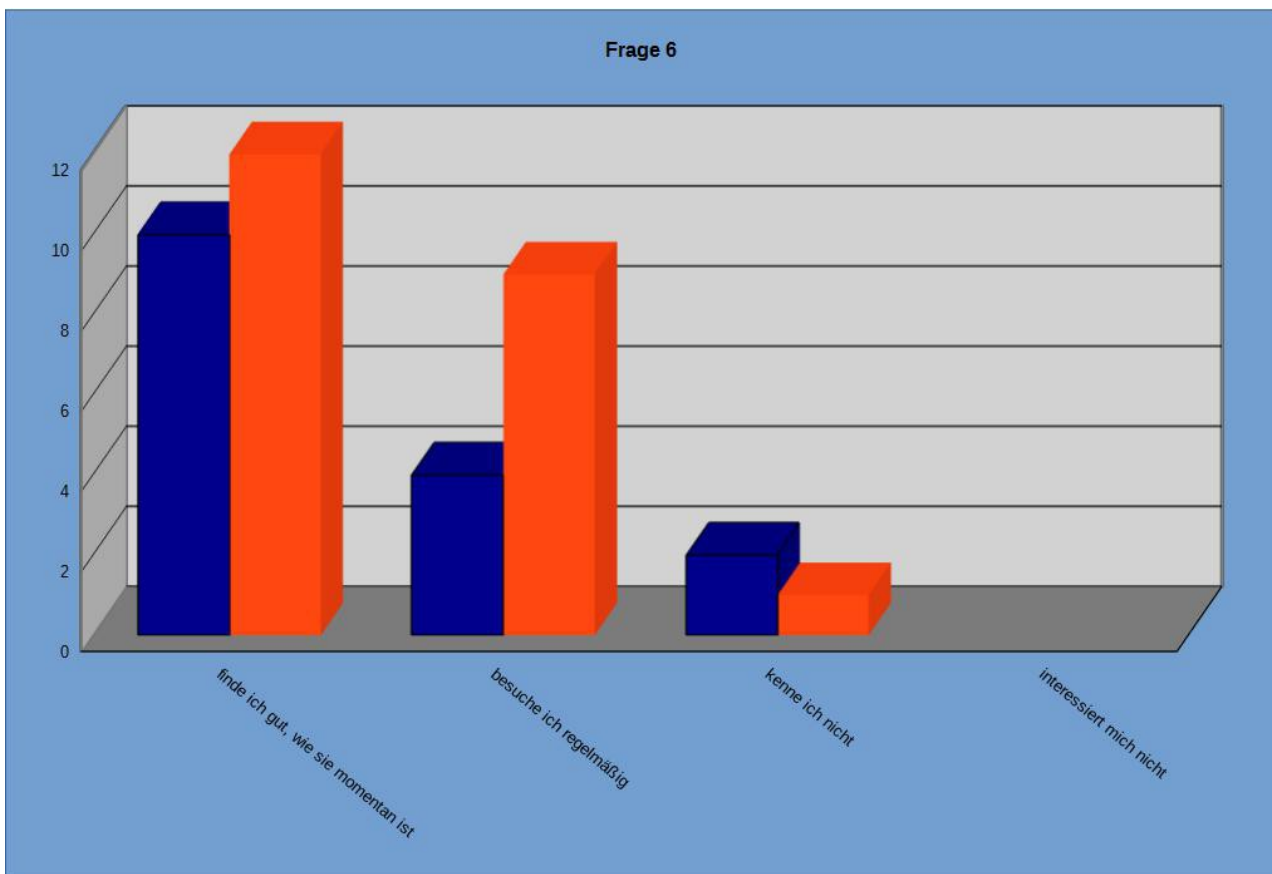
4. Wie beurteilen Sie unsere Elterncafe's / Elterntreff's



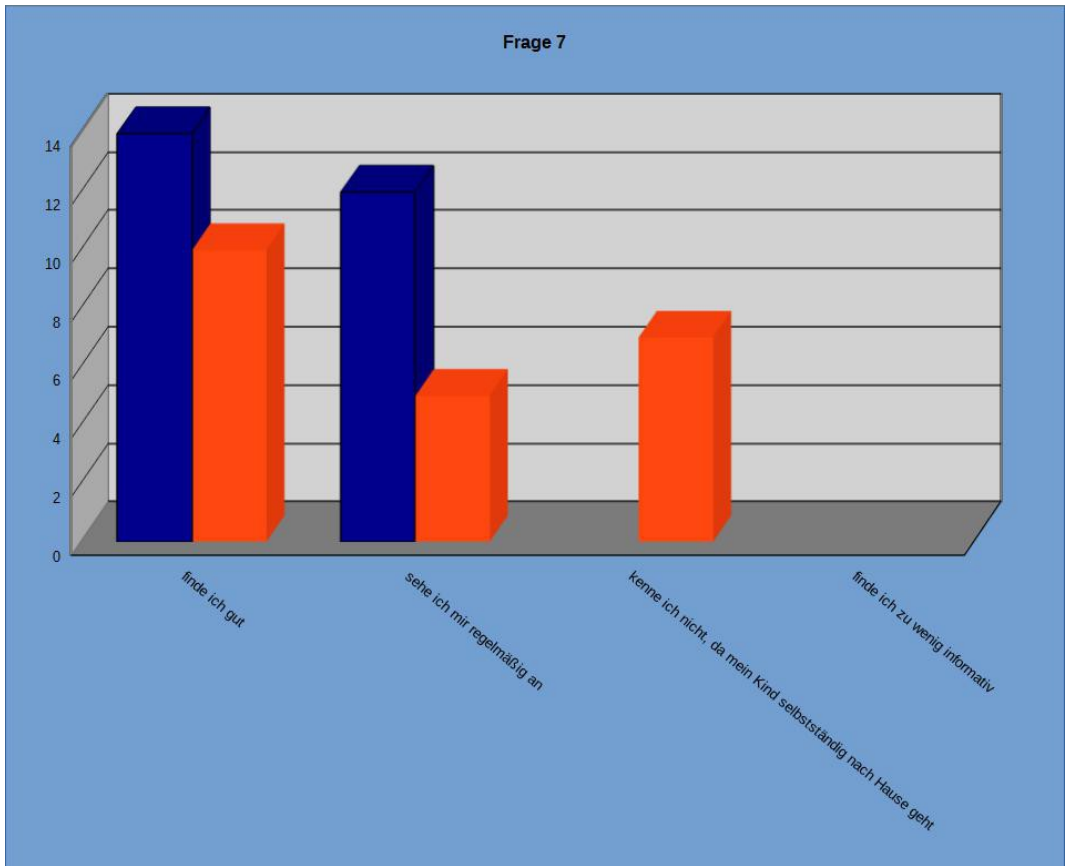
besuche ich nicht, weil ...



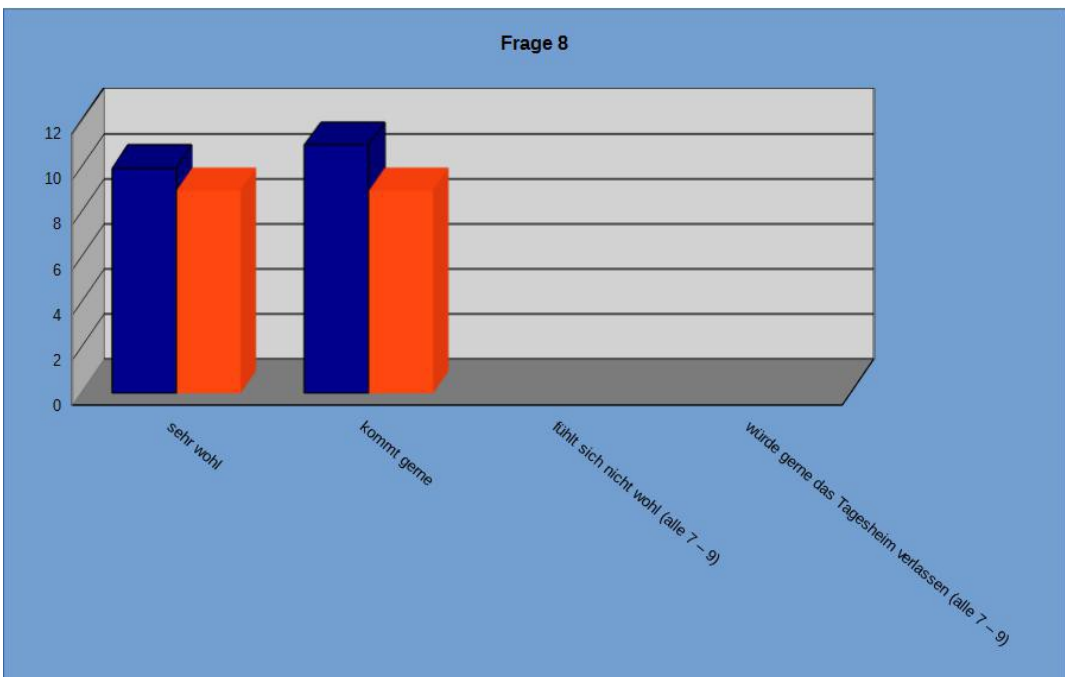
6. Die Internetseite (www.vinzentinum-wuerzburg.de) ...



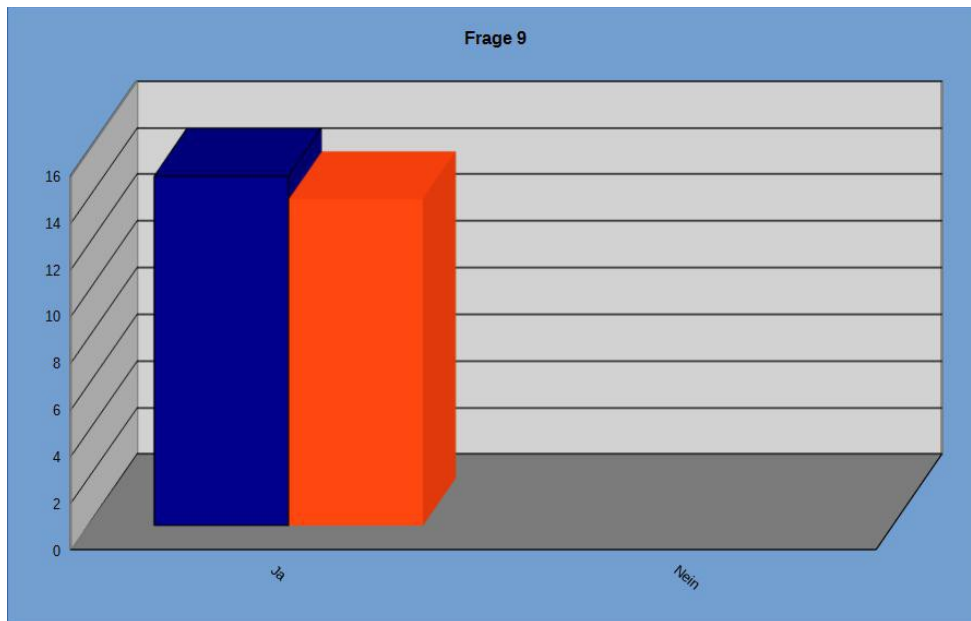
**7. Die Aushänge im Eingangsbereich "Was geht ab..."
und die Bilderwand ...**



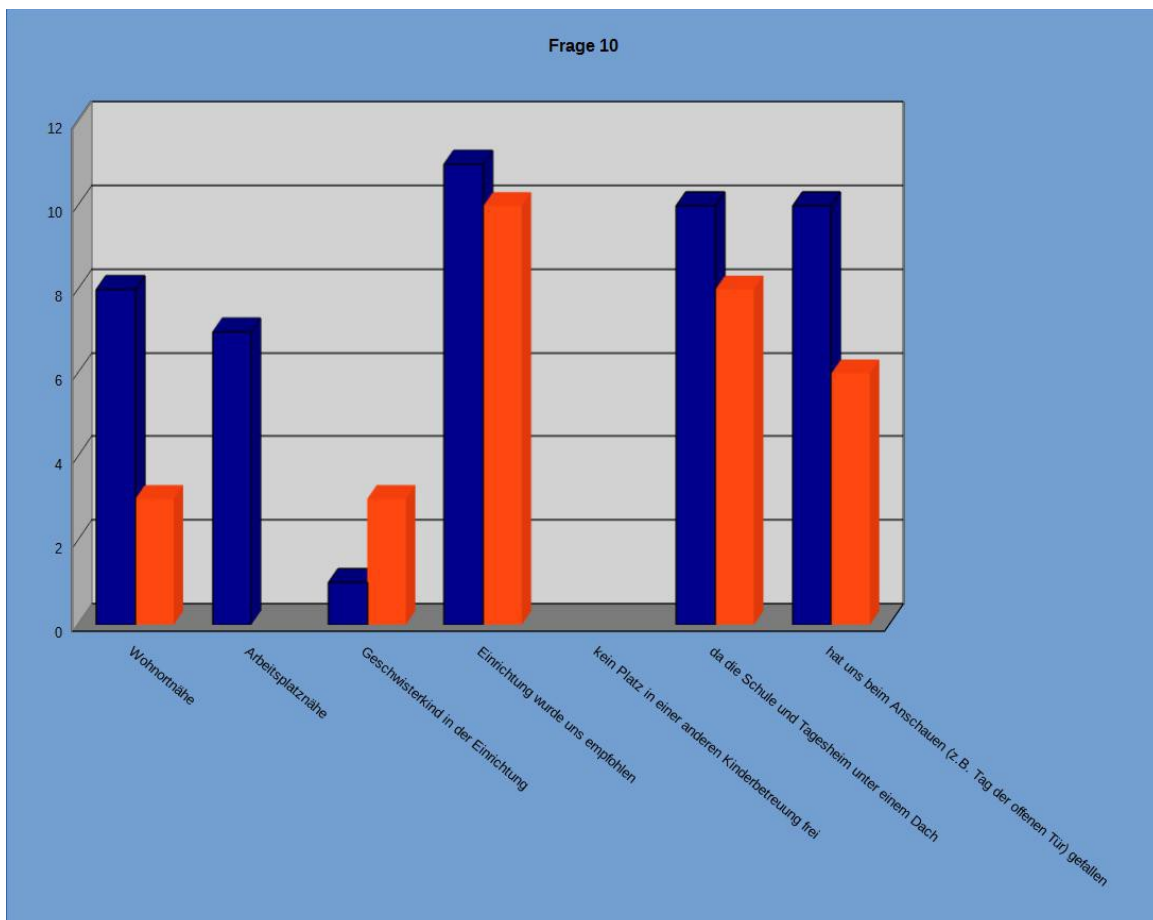
**8. Wie wohl fühlt sich Ihr Kind Ihres Erachtens nach im
Tagesheim?**



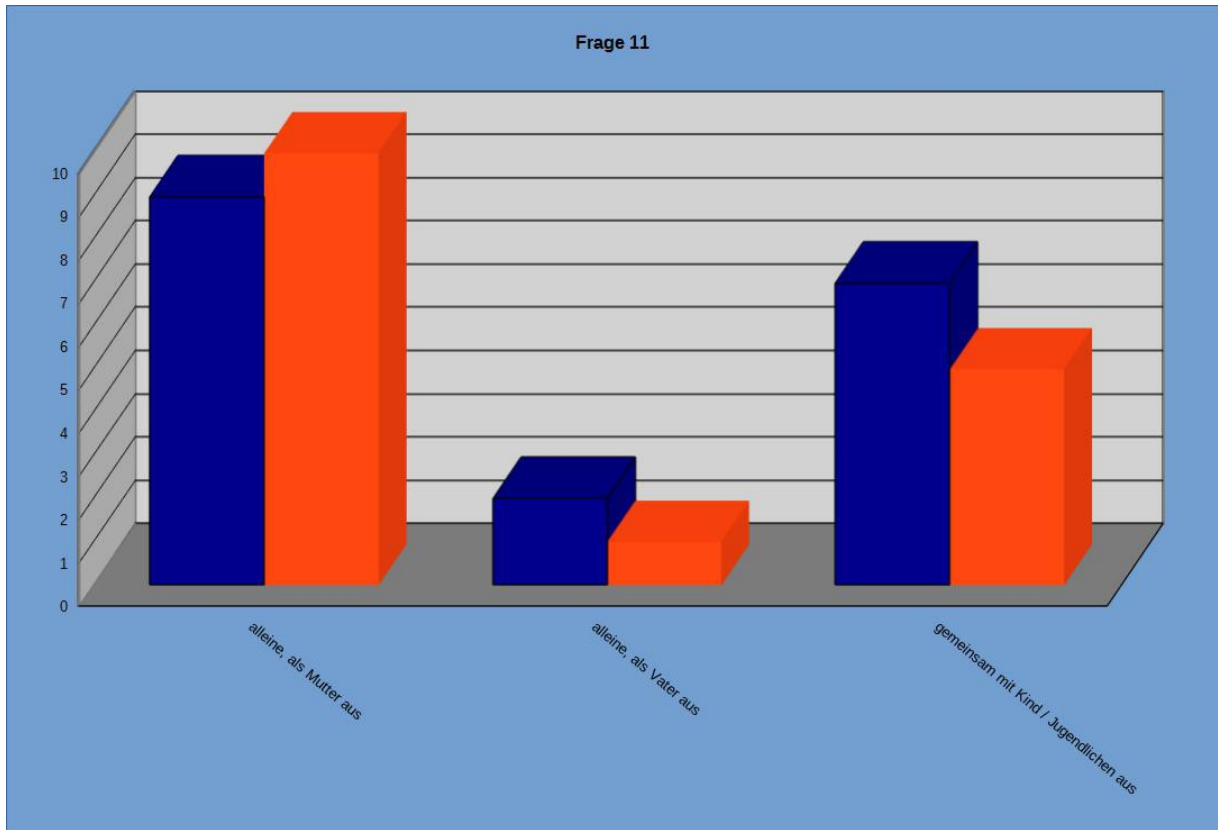
9. Fühlen Sie sich durch die Betreuung Ihres Kindes im Vinz entlastet?



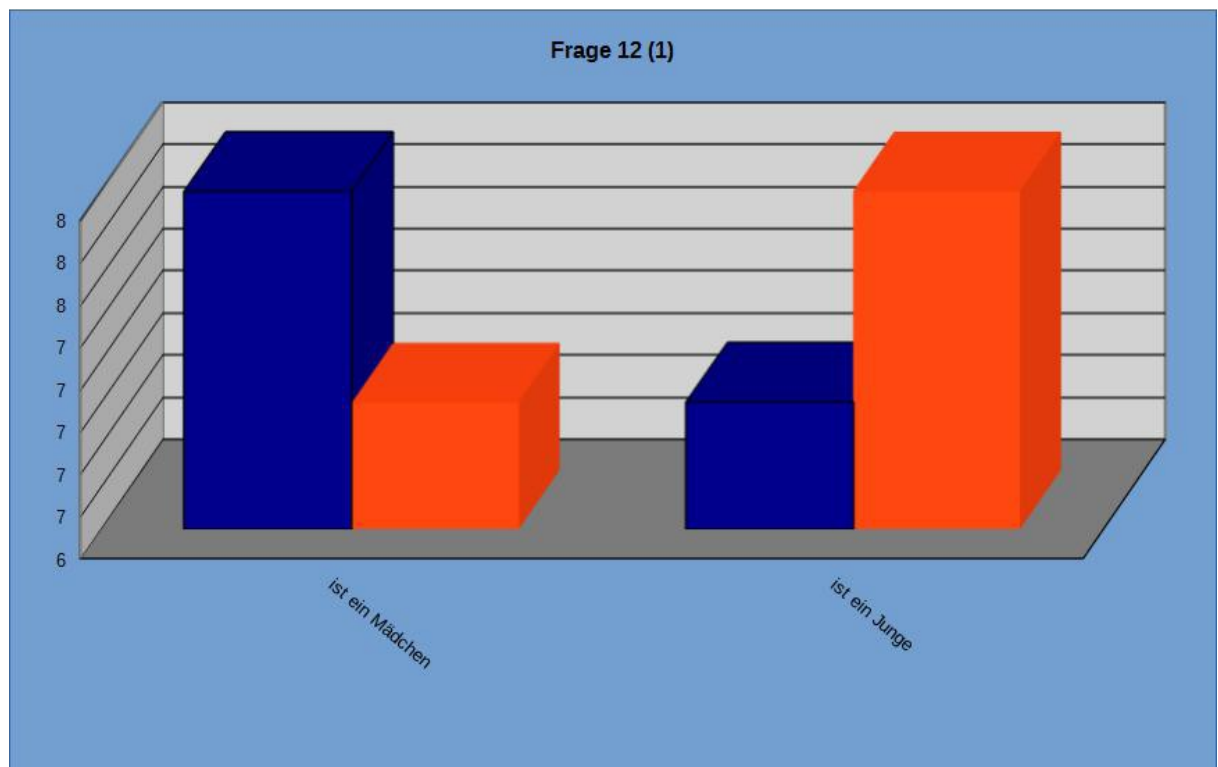
10. Ich / Wir haben das Vinzentinum aus folgendem Grund gewählt ...



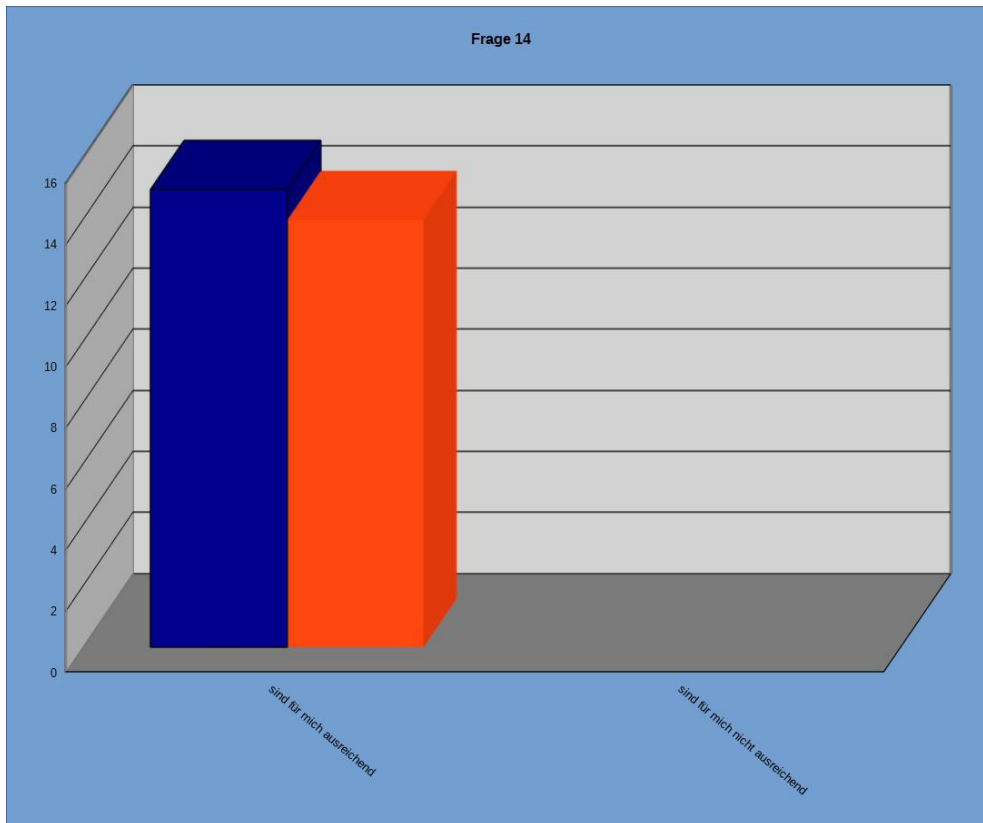
11. Ich fülle diesen Fragebogen ...



12. Mein Kind...



14. Die täglichen Öffnungszeiten ...



15. Wie wurden Sie auf unsere Einrichtung aufmerksam?

